

LE GIORNATE CNS

LA GESTIONE STRATEGICA DEL RISCHIO: LA PROTEZIONE DEI DATI

14 FEBBRAIO 2018

AEMILIA HOTEL - BOLOGNA
Via Zaccherini Alvisi 16

IL PRESENTE INVITO È RISERVATO AI SOCI CNS.

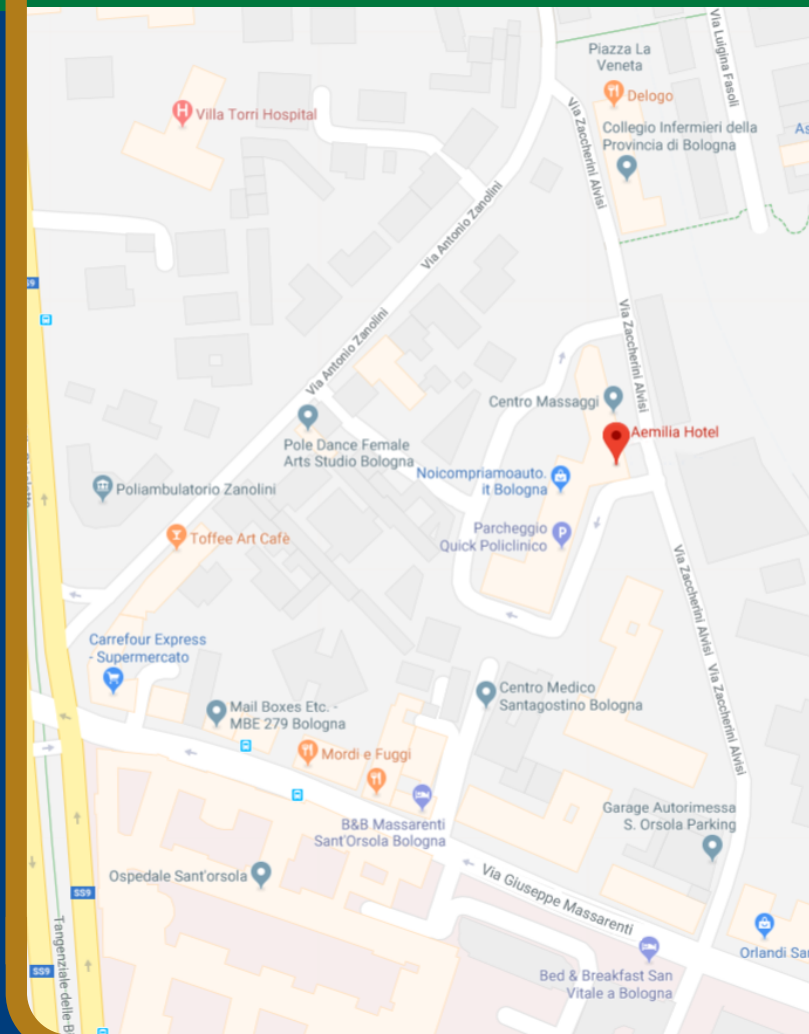
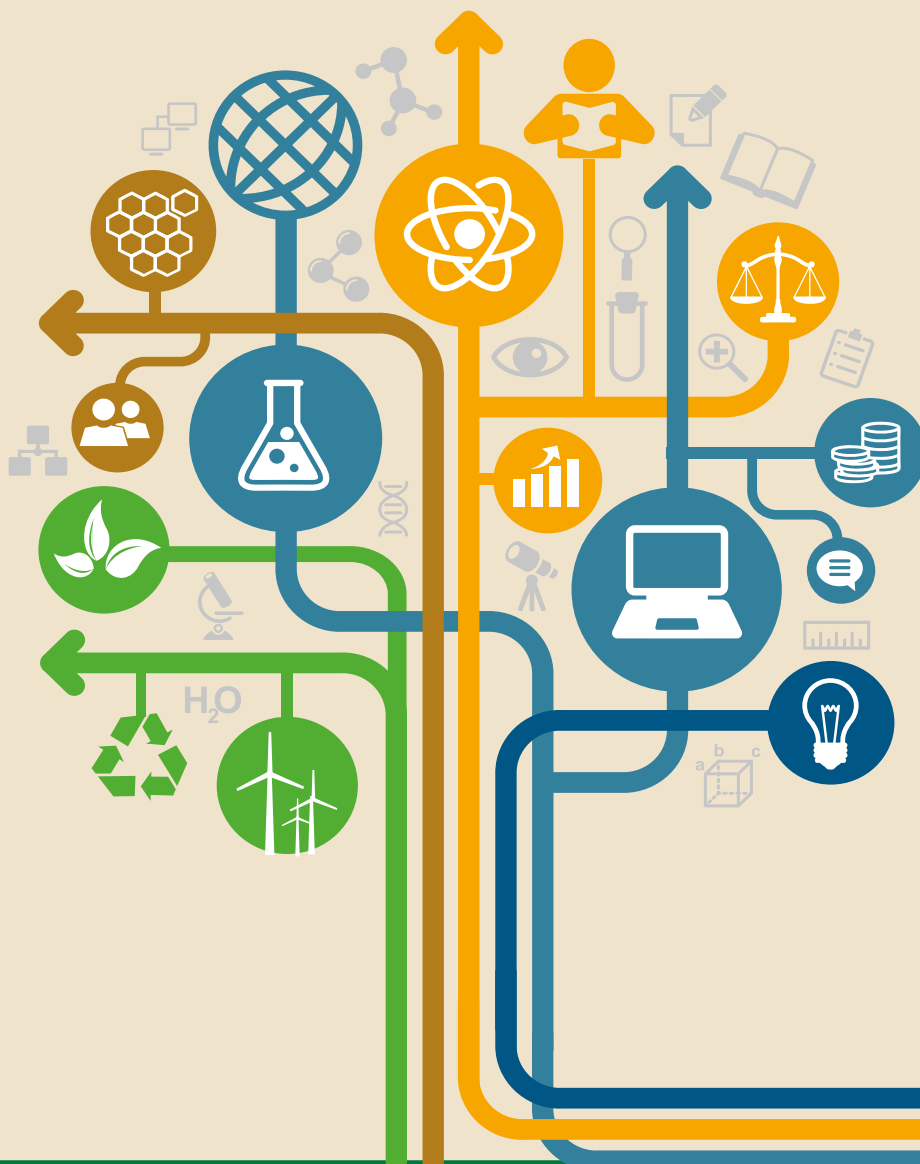
PROGRAMMA

- 09.30** WELCOME COFFEE
- 10.00** APERTURA DEI LAVORI:
Barbara Piccirilli - *Direttore Organizzazione, Gestione e Servizi CNS*
• La formazione sul GDPR per i soci CNS
- 10.10** *Vittorio Serafini* - *Direttore Operativo Fondazione Scuola Nazionale Servizi*
• Europa, Privacy e non solo
- 10.30** RELAZIONE:
Guido Mondelli - *Amministratore Delegato My Way*
• Cyber security: minacce e soluzioni
• IL GDPR privacy: obblighi e opportunità
- 12.30** DOMANDE E RISPOSTE
- 13.00** CHIUSURA DEI LAVORI

SEGRETERIA ORGANIZZATIVA

Via della Cooperazione 3
40129 Bologna
Tel. 051 41 95 501
Fax 051 41 95 502

- ✉ cns@cnsonline.it
- 📘 [socialcns](https://www.facebook.com/socialcns)
- 🌐 cnsonline.it
- 📢 [cnsnotify](#)
- 🏢 [CNS - Consorzio Nazionale Servizi](#)
- 📺 [Consorzio Nazionale Servizi](#)



INDICAZIONI

IN AUTO (l'Hotel è provvisto di parcheggio interno):
Dalla **tangenziale di Bologna** prendere l'**uscita 11 - San Vitale** e seguire la direzione per il centro della città. Percorrendo via Massarenti, all'altezza del Policlinico Sant'Orsola Malpighi, girare a destra in via Giovanna Zaccherini Alvisi.

IN AEREO:
L'**autobus BLQ** parte dal piazzale antistante il Terminal A, scendere alla Stazione Centrale dei treni. Uscendo dall'ingresso principale e attraversando Piazza delle Medaglie D'Oro, può prendere l'**autobus TPER n°36** (direzione: Ospedale Bellaria) e scendere, dopo circa 7 minuti, alla **fermata Zanolini**, a soli 100 metri dall'Aemilia Hotel.

IN TRENO:
Per chi arriva a Bologna in treno, uscendo dall'ingresso principale e attraversando Piazza delle Medaglie D'Oro, può prendere l'**autobus TPER n°36** (direzione: Ospedale Bellaria) e scendere, dopo circa 7 minuti, alla **fermata Zanolini**, a soli 100 metri dall'Aemilia Hotel.